



MAPEI



Ultracolor Plus



Mortero de altas prestaciones modificado con polímeros, anti-eflorescente, para el relleno de juntas de 2 a 20 mm, de fraguado y secado rápido, hidrorrepelente con DropEffect® y anti-moho con tecnología BioBlock®

CLASIFICACIÓN SEGÚN EN 13888

Ultracolor Plus es un mortero cementoso (C) para juntas (G) mejorado (2), de clase CG2.

CAMPOS DE APLICACIÓN

Rejuntado en interior y exterior de pavimentos y revestimientos de cerámica de cualquier tipo (bicocción, monococción, gres porcelánico, klinker, etc.), terracota, material pétreo (piedras naturales, mármol, granito, aglomerados, etc.), mosaico vítreo y de mármol.

Algunos ejemplos de aplicación

- Rejuntado de pavimentos y revestimientos en lugares de tráfico intenso (aeropuertos, centros comerciales, restaurantes, bares, etc.).
- Rejuntado de pavimentos y revestimientos en lugares residenciales (hoteles, viviendas particulares, etc.).
- Rejuntado de pavimentos y revestimientos en fachadas exteriores, balcones, terrazas y piscinas.

CARACTERÍSTICAS TÉCNICAS

Ultracolor Plus es un mortero constituido por una mezcla de aglomerantes hidráulicos especiales, áridos de granulometría calibrada, polímeros especiales, aditivos hidrófobos, moléculas orgánicas y pigmentos. En Ultracolor Plus, la tecnología de Ultracolor basada en aglomerantes hidráulicos especiales autohidratantes que garantizan la perfecta uniformidad de los colores, viene integrada por dos tecnologías innovadoras, fruto de la investigación de MAPEI: BioBlock® y DropEffect®. La tecnología BioBlock® consiste en moléculas especiales de naturaleza orgánica que, distribuyéndose homogéneamente en la microestructura de la junta,



Ultracolor Plus



Aplicación de Ultracolor Plus en pavimento con rasqueta



Aplicación de Ultracolor Plus en pared con llana de goma



Limpieza y acabado de las juntas en pared con esponja

impiden la formación de los microorganismos responsables del moho. La tecnología DropEffect® (Efecto Gota), con un efecto sinérgico, reduce la absorción de agua superficial. Mezclado con agua en las proporciones indicadas y adecuadamente utilizado, **Ultracolor Plus** permite obtener rejuntados con las siguientes características:

- Hidrorrepelencia y efecto gota.

- Colores uniformes y ausencia de manchas ya que **Ultracolor Plus** no produce eflorescencias. De los análisis elaborados por el microscopio electrónico (SEM) se observa que, a diferencia del aglomerante con base de cemento Portland de los rejuntados comunes, los cementos especiales de **Ultracolor Plus** durante el proceso de hidratación no generan cristales de hidróxido de calcio (hidrólisis de cal) que originan las eflorescencias.

- Colores resistentes a los rayos ultravioletas y a los agentes atmosféricos.

- Tiempos breves de espera para la limpieza y fácil acabado.

- Tiempos breves de espera para la transitabilidad y puesta en obra del pavimento o del revestimiento.

- Una superficie final lisa y compacta, con baja absorción de agua y por tanto fácilmente limpiable.

- Una óptima resistencia a la abrasión.

- Prácticamente sin retracciones y por tanto sin grietas y fisuras.

- Óptima resistencia a la compresión, a la flexión y a los ciclos de hielo-deshielo y por tanto óptima durabilidad.

- Buena resistencia a los ácidos con $\text{pH} > 3$.

AVISOS IMPORTANTES

- **Ultracolor Plus** no contiene cemento Portland y no debe ser mezclado con yeso o con otros aglomerantes hidráulicos; no añadir nunca agua a la mezcla que haya iniciado su fraguado.

- No mezclar nunca **Ultracolor Plus** con agua salobre o sucia.

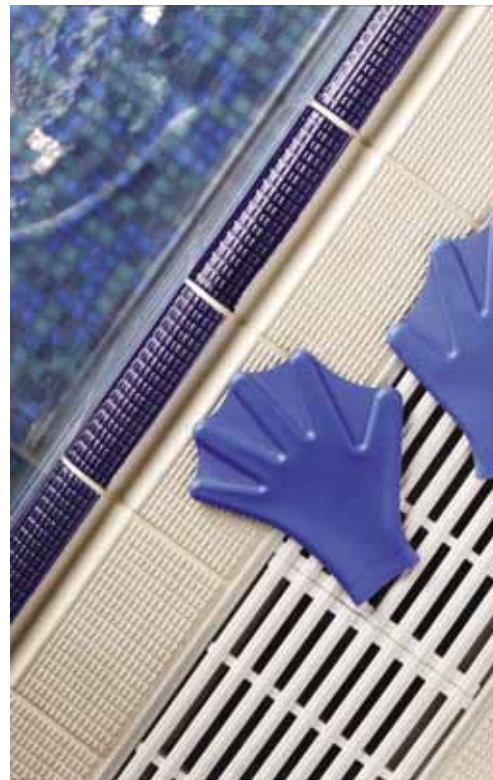
- Usar el producto a temperaturas comprendidas entre $+5^{\circ}\text{C}$ y $+35^{\circ}\text{C}$.

- Realizar el rejuntado sobre soleras adecuadamente secas o impermeabilizadas para evitar la aparición de una patina blanquecina sobre la superficie.

- Después del rellenado de la junta con la mezcla, se desaconseja espolvorear los rejuntados con **Ultracolor** en polvo, para evitar deshomogeneidades del color.

- Cuando se necesite resistencia a los ácidos o elevada higiene, utilizar materiales antiácidos epoxídicos.

- Las juntas de dilatación y de fraccionamiento, presentes sobre las paredes y en los pavimentos, no se tienen que rellenar nunca con **Ultracolor Plus**, si no con selladores elásticos MAPEI.



Ejemplo de rejuntado con Ultracolor Plus en piscina

- A veces las superficies de algunas baldosas o de material pétreo pueden presentar microporosidades o rugosidades. Se aconseja realizar una prueba preliminar para controlar que se pueda limpiar y, cuando sea necesario, aplicar un tratamiento protector sobre la superficie evitando que penetre en las porosidades superficiales de las baldosas.

- Cuando se utilicen limpiadores ácidos para el lavado de las juntas, se aconseja efectuar una prueba preventiva, para verificar la estabilidad del color y, en cualquier caso, aclarar con agua cuidadosamente las juntas, para evitar dejar residuos ácidos.

MODO DE APLICACIÓN

Preparación de las juntas

Antes de iniciar el rejuntado, esperar que el mortero de agarre o el adhesivo estén completamente endurecidos, verificando que haya pasado el tiempo de espera indicado en los datos técnicos.

Las juntas tienen que estar limpias, sin polvo y vacías al menos 2/3 partes del espesor de las baldosas; el adhesivo o el mortero eventualmente aflorados durante la colocación tienen que ser eliminados cuando estén todavía frescos.

Con baldosas muy absorbentes, en caso de temperatura elevada o en presencia de viento, humedecer las juntas con agua limpia.

Preparación de la mezcla

Verter bajo movimiento **Ultracolor Plus** en un recipiente bien limpio y sin óxido, que contenga agua limpia en razón del 21-23% en peso.

Mezclar con taladro a bajo número de revoluciones para evitar un excesivo

DATOS TÉCNICOS (valores típicos)

Conforme a la norma:

- europea EN 13888 como CG2
- ISO 13007-3 como CG2WAF
- americana ANSI A 118.7 - 1999

DATOS DE IDENTIFICACIÓN DEL PRODUCTO

Consistencia:	polvo fino
Color:	26 colores de la gama MAPEI
Masa volumétrica aparente (kg/m³):	1.400
Residuo sólido (%):	100
Conservación:	12 meses en sacos y 24 meses en Alupack en los envases originales cerrados en lugar seco
Clasificación de peligro según Directiva 1999/45/CE:	ninguna. Antes de la utilización, consultar el párrafo de Seguridad para la preparación y la puesta en servicio" y la información reportada en los envases y en la Ficha de Seguridad
Partida arancelaria:	3824 50 90

DATOS DE APLICACIÓN (a +23°C y 50% H.R.)

Relación de la mezcla:	100 partes de Ultracolor Plus con 21-23 partes de agua, dependiendo del color
Consistencia de la mezcla:	pasta fluida
Masa volumétrica de la mezcla (kg/m³):	1.980
pH de la mezcla:	aprox. 11
Duración de la mezcla:	20-25 minutos
Temperatura de aplicación:	de +5°C a +35°C
Realización de las juntas después de la colocación:	<ul style="list-style-type: none">- en pared encolada con adhesivo normal: 4-8 horas- en pared encolada con adhesivo rápido: 1-2 horas- en pared colocada con mortero: 2-3 días- en pavimento encolado con adhesivo normal: 24 horas- en pavimento encolado con adhesivo rápido: 3-4 horas- en pavimento con mortero: 7-10 días
Tiempo de espera para el acabado:	15-30 minutos
Transitabilidad:	aprox. 3 horas
Puesta en servicio:	24 horas (48 horas para depósitos y piscinas)

PRESTACIONES FINALES

Resistencia a la flexión después de 28 días (N/mm²) (EN 12808-3):	9
Resistencia a la compresión después de 28 días (EN 12808-3):	40
Resistencia a la flexión después del ciclo hielo-deshielo (N/mm²) (EN 12808-3):	9
Resistencia a la compresión después del ciclo hielo-deshielo (N/mm²) (EN 12808-3):	40
Resistencia a la abrasión (EN 12808-2):	700 (pérdida en mm ³)
Retracciones (mm/m) (EN 12808-4):	1,5
Absorción de agua (g) (EN 12808-5) - después de 30 minutos:	0,1
Absorción de agua (g) (EN 12808-5) - después de 4 horas	0,2
Resistencia a los disolventes y aceites:	óptima
Resistencia a los álcalis:	óptima
Resistencia a los ácidos:	buena si pH > 3



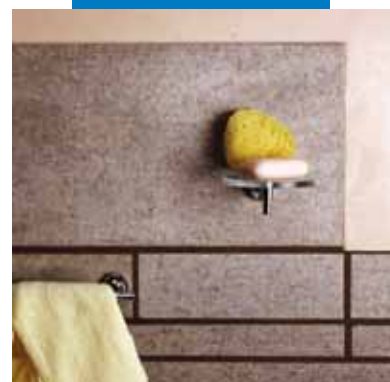
Aplicación de Ultracolor Plus en pared con llana de goma



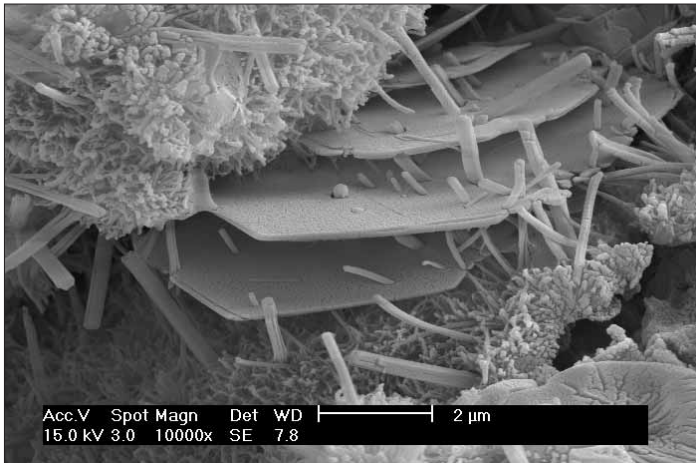
Limpieza de las juntas con Scotch-Brite® (con el producto parcialmente endurecido)



Limpieza y acabado de las juntas con esponja

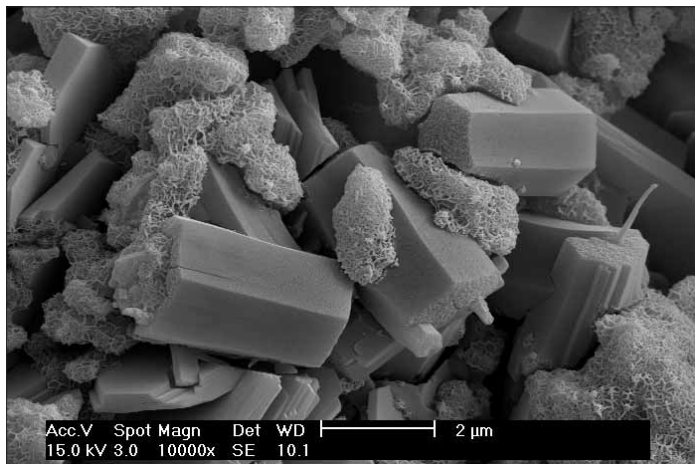


Revestimiento en gres porcelánico rejuntado con Ultracolor Plus



Hidratación del aglomerante a base de cemento Portland de un rejuntable normal

Hidratación del aglomerante a base de cementos especiales de Ultracolor Plus. Notar la ausencia de cristales laminados de Portlandite (hidróxido de calcio), causa de las eflorescencias



englobamiento de aire, hasta obtener una mezcla homogénea. Dejar reposar 2-3 minutos y volver a mezclar brevemente antes de su uso. Utilizar la mezcla dentro de los 20-25 minutos sucesivos a la preparación.

Aplicación

Rellenar bien las juntas con la mezcla de **Ultracolor Plus** utilizando la adecuada llana MAPEI o una rasqueta de goma, sin dejar huecos o desniveles. Eliminar el exceso de **Ultracolor Plus** de la superficie moviendo la llana o la rasqueta diagonalmente a las juntas, cuando la mezcla esté todavía fresca.

Acabado

Cuando la mezcla pierde su plasticidad y se vuelve opaca, normalmente después de 15-30 minutos, limpiar el residuo de **Ultracolor Plus** con una esponja húmeda de celulosa dura (por ej. la esponja MAPEI), trabajando en diagonal sobre las juntas. Aclarar con agua frecuentemente la esponja, usando dos recipientes diferentes de agua: uno para quitar la mezcla en exceso de la esponja y el otro con agua limpia, para el enjuagado de la esponja. Esta operación también puede ser realizada con una máquina con esponja en cinta. El acabado también se puede realizar con el producto parcialmente endurecido,

después de 50-60 minutos, pasando un estropajo Scotch-Brite® humedecido sobre las juntas para regularizar la superficie. Esta operación también se puede realizar utilizando una máquina con mono-disco rodante equipada con los discos especiales de fieltro abrasivo tipo Scotch-Brite®. Si la limpieza se realiza demasiado pronto (con la mezcla todavía plástica), las juntas se pueden vaciar parcialmente y sujetas cambios de color. En caso de aplicaciones en climas extremadamente calurosos, secos o ventilados es aconsejable humedecer al cabo de algunas horas las juntas rellenas con **Ultracolor Plus**. Un fraguado en húmedo de **Ultracolor Plus** mejora en cualquier caso las prestaciones finales. La limpieza final de eventuales velos de polvo de **Ultracolor Plus** de la superficie se efectúa con un trapo limpio y seco. Después de la limpieza final, en caso de que la superficie del recubrimiento resultase todavía sucia de **Ultracolor Plus**, después de una inadecuada técnica de aplicación, se puede intervenir con un limpiador ácido (por ej. **Keranes**), siguiendo las instrucciones indicadas, al menos 24 horas después del rejuntable de las juntas. Usar **Keranes** sólo sobre superficies resistentes a los ácidos y nunca sobre mármol o material calcáreo.



Aplicación de Ultracolor Plus en pavimento con llana de goma



Limpieza y acabado de las juntas con esponja



Ejemplo de baldosas de gres porcelánico en un baño, rejuntable en paredes y en pavimento con Ultracolor Plus

TABLA DE CONSUMOS SEGÚN EL FORMATO DE LAS BALDOSAS Y LA DIMENSIÓN DE LAS JUNTAS (kg/m²)

Dimensiones de la baldosa (mm)	Ancho de la junta (mm)						
	2	3	5	8	10	15	20
20 X 20 X 4	1,3						
50 X 50 X 4	0,5						
75 X 150 X 6		0,6	1,0				
100 X 100 X 6		0,6	1,0				
100 X 100 X 10		1,0	1,6				
100 X 200 X 6		0,4	0,7				
100 X 200 X 10			1,2	1,9	2,4		
150 X 150 X 6		0,4	0,6				
200 X 200 X 8		0,4	0,6				
120 X 240 X 12			1,2	1,9	2,4		
250 X 250 X 12			0,8	1,2	1,5		
250 X 250 X 20			1,3	2,0	2,6	3,8	5,1
250 X 330 X 8		0,3	0,4	0,7	0,9		
300 X 300 X 8		0,3	0,4	0,7	0,9		
300 X 300 X 10		0,3	0,5	0,9	1,1		
300 X 300 X 20			1,1	1,7	2,1	3,2	4,3
300 X 600 X 10		0,2	0,4	0,6	0,8		
330 X 330 X 10		0,3	0,5	0,8	1,0		
400 X 400 X 10		0,2	0,4	0,6	0,8		
450 X 450 X 12			0,4	0,7	0,9		
500 X 500 X 12			0,4	0,6	0,8		
600 X 600 X 12			0,3	0,5	0,6		

FÓRMULA PARA EL CÁLCULO DE LOS CONSUMOS:

$$\frac{(A + B)}{(A \times B)} \times C \times D \times 1,6 = \frac{\text{kg}}{\text{m}^2}$$

- A = largo de la baldosa (en mm)
- B = anchura de la baldosa (en mm)
- C = espesor de la baldosa (en mm)
- D = anchura de la junta (en mm)

TRANSITABILIDAD

Los pavimentos son transitables después de aprox. 3 horas.

PUESTA EN OBRA

Las superficies rejuntadas con **Ultracolor Plus** pueden ser puestas en servicio al cabo de 24 horas.

Los depósitos y las piscinas se pueden rellenar después de 48 horas del rejuntado.

Limpieza

Las herramientas y los recipientes se lavan con agua abundante mientras **Ultracolor Plus** esté todavía fresco.

CONSUMO

El consumo de **Ultracolor Plus** varía en base a las dimensiones de las juntas, al

formato y al espesor de las baldosas.

En la tabla se citan algunos ejemplos de consumos en kg/m².

PRESENTACIÓN

Sacos de 23 kg, cajas de 4x5 kg Alu-pack, dependiendo del color.

COLORES

Ultracolor Plus está disponible en 26 colores de la gama MAPEI.

ALMACENAMIENTO

Ultracolor Plus conservado en ambientes secos, en el envase original cerrado, tiene un tiempo de conservación de 12 meses en sacos y de 24 meses en Alu-pack, a pesar de todo puede sufrir en el tiempo una reducción del fraguado sin que se modifiquen las características finales.

Ultracolor Plus

INSTRUCCIONES DE SEGURIDAD

Contiene ligantes hidráulicos especiales, que en contacto con el sudor u otros fluidos corporales pueden producir una reacción alcalina ligeramente irritante. Utilizar guantes y gafas protectoras. Para mayor información, consultar la Ficha de Seguridad.

PRODUCTO DE USO PROFESIONAL

ADVERTENCIAS

Las indicaciones y las prescripciones arriba citadas, aún correspondiendo a nuestra mejor experiencia, deben considerarse, en cualquier caso, como meramente indicativas y tendrán

que ser confirmadas por exhaustivas aplicaciones prácticas; por tanto, antes de utilizar el producto, quien vaya a utilizarlo está obligado a establecer de antemano si es adecuado o no para el uso previsto, y en cualquier caso asume toda la responsabilidad que pueda derivar de su utilización.

Las referencias relativas a este producto están disponibles bajo solicitud y en la web de Mapei www.mapei.es y www.mapei.com



Ejemplo de revestimiento de pequeños mosaico vítreo en una ducha con Ultracolor Plus



Ejemplo de baldosas en bicocción, en una cocina rejuntada con Ultracolor Plus



EL COMPAÑERO MUNDIAL DE LOS CONSTRUCTORES